

Stéfany B "Les petites rééditions"

Biscornu Etoile



Dimensions: 132 x 132 fils.

Taille pour une toile de 10 fils/cm: 13,5 cm x 13,5 cm.

Taille pour une toile de 12,6 fils/cm: 10,5 cm x 10,5 cm.

NB: Le tour au point arrière sert pour le montage du biscornu. On le fait à la fin avec le tissu qui servira pour le fond (voir tutoriel sur mon blog: <https://stefany-b.com/>).



Pavé au
point lancé



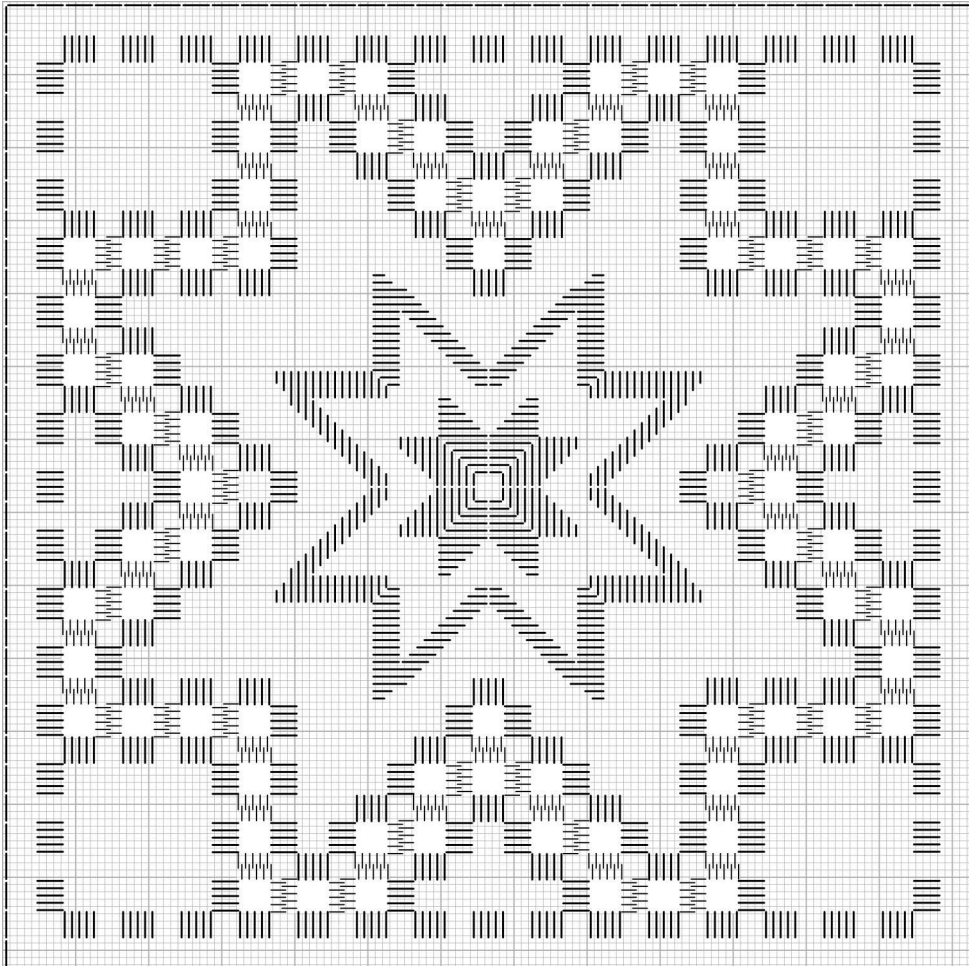
Motif au point
lancé



Jour, fils
coupés



Barrette au point
de reprise



Tour au point
arrière pour le
montage

